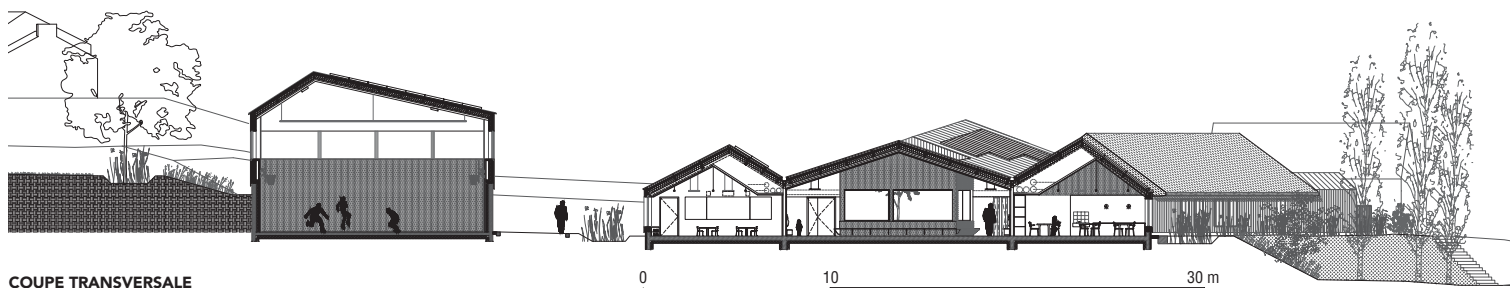


## ÉCOLE ET SALLE MULTIACTIVITÉ GUINÉE POTIN



COUPE TRANSVERSALE

Inscrites selon les principes bioclimatiques sur un terrain en pente façonné par un ancien ruisseau, l'école et la salle multisport de Saint-Pabu réinterprètent l'architecture des abers de Bretagne. Un volet paysager a structuré la parcelle en trois plateaux, tout en créant des talus dont les plantations forment des clôtures naturelles. Au niveau bas, l'école, pensée comme un hameau protecteur, regroupe trois longères. Entièrement réalisées en bois, celles-ci s'étirent d'est en ouest, afin d'être protégées des vents dominants. Les volumes accolés, dont les toitures sont couvertes de panneaux photovoltaïques, profitent de l'orientation nord-sud. Placée un peu plus haut, la salle multiactivité est indépendante et décline le même langage. Pour simplifier les circulations, les sections maternelle et élémentaire sont organisées autour de l'édifice central, qui accueille l'administration et les locaux techniques. Concrétisant les valeurs écologiques portées par le projet municipal, le pan de toiture le plus long, face à la rue, est recouvert de chaume. Un matériau vernaculaire courant avant que l'ardoise ne le remplace. S. T.



**LIEU :** Saint-Pabu (Finistère)

**MAÎTRISE D'OUVRAGE :** commune de Saint-Pabu

**MAÎTRISE D'ŒUVRE :** Guinée\*Potin, architecte mandataire ; La Forme et l'usage, paysagiste

**PROGRAMME :** école maternelle et élémentaire, salle multiactivité

**SURFACE :** 832 m<sup>2</sup>, école ; 320 m<sup>2</sup>, salle multiactivité

**COÛT :** 2,23 M€



Photos Stéphane Chaimbeau